

兵庫県立がんセンター  
第7回 がんフォーラム

がん情報・相談支援センターとは

2008年3月15日  
兵庫県立がんセンター  
看護部 橋口 周子

## **相談支援センターって？**

**2007年4月より施行された「がん対策基本法」が活動の根拠法となっている。**

**記載内容：がん患者・家族の相談支援の対策を講じることを詠っており、その役割をがん診療拠点病院が担うことを義務付けている。**

**当院は2007年1月にがん診療拠点病院の認可を受け、同年4月よりがん相談支援センターを開設、業務を開始した。**

# 兵庫県のがん診療連携拠点病院

姫路赤十字病院



姫路医療センター



赤穂市民病院



兵庫県立がんセンター



兵庫県立淡路病院



豊岡病院



近畿中央病院



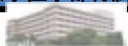
関西労災病院



神戸市中央市民病



神戸大学医学部附属病



# 相談支援センター

相談室 1



情報室



受付



# どんな事が相談できるの？

当院では、以下の9項目について、相談を受けています。

- I : がんに関する一般的な医療相談
- II : 地域医療機関や医療従事者に関する情報提供
- III : セカンドオピニオンが受けられる医療機関の紹介
- IV : 患者・家族の療養上の相談
- V : 緩和医療に関する相談
- VI : ホスピスケア病院の紹介
- VII : 在宅移行に関する相談
- VIII : がんに関する医療費の相談
- IX : 社会福祉・介護に関する情報提供
- X : その他

## **当院のがん相談支援センターが 大切にしていること**

- 1. 相談者と問題解決のプロセスをともに  
歩んでいくこと。**
- 2. がん相談支援は、チーム医療で実施す  
る院内全体で行う活動である。**

## どんな人が相談できるの？

院内のがん患者・家族だけでなく、院外の患者・家族の方、地域の医療関係者の方、県民など一般の方からのご相談もお受けすることができます。

**どんな人が相談に乗ってくれるの？**

# 相談センターのメンバー紹介

県立大学  
看護学部  
教員



外来主任

外来看護長

看護次長

バックアップメン  
バー

診療部

看護部

医事課

薬剤部

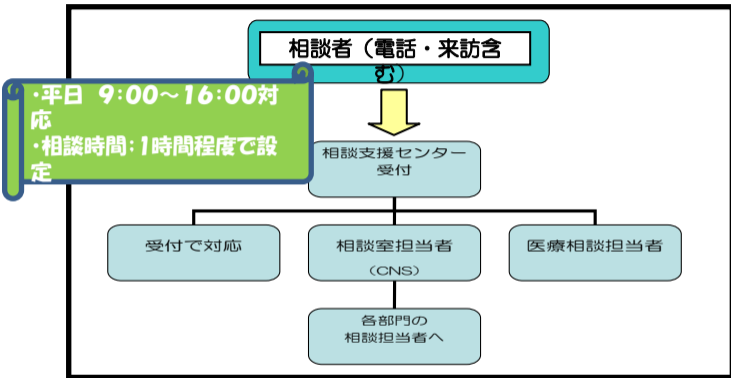
栄養指  
導課

検査部

MSW

放射線  
部

# 相談の流れはどうなっているの？



## ★相談の流れ

対応は**電話・面談のみ**で実施。(メール、Faxではお受けしておりません。)

受付で最初に対応し、対応困難である場合は、曜日担当のNsに対応を引き継

いでいる。相談によって、より専門性の高い職員に対応が必要であると判断した

## よいよい療養支援の為に・・・

- 2007年11月中旬より、情報室を開設。

目的：相談者の療養支援の一環としての情報提供や療養生活の質を高めるためのセルフマネジメントの方略を提供すること。

- がんに関する書籍・資料類を配置し、インターネットでの情報検索も可能。
- 原則月1回、当院職員による患者教室を開催

# 情報室の様子

パソコンスペース



本棚



閲覧スペース



# 患者教室の内容

## <過去のテーマ>

- ・2007年11月:心のマネジメントについて
- ・2007年12月:インフルエンザ対策について
- ・2008年1月:化学療法をうける方へ知っておいて頂きたいこと

## <今後の予定>

- ・2008年3月19日(水)10:00～  
テーマ:「ここまで来た!胸部の画像診断  
～わかること・わからないこと～」

## 最後に・・・

- 相談支援センターは、相談者の方が抱える問題を一緒に考えたい、解決することなどをサポートするところです。
- その他、がんの治療・療養に関する知識を得る場としても利用できます。

けれど、患者さん達の中には・・・

- 患者同士の交流の場を求めている・・・
- 療養生活の質を高めるための積極的な支援を求めている。

**相談支援センターの今後の課題**